
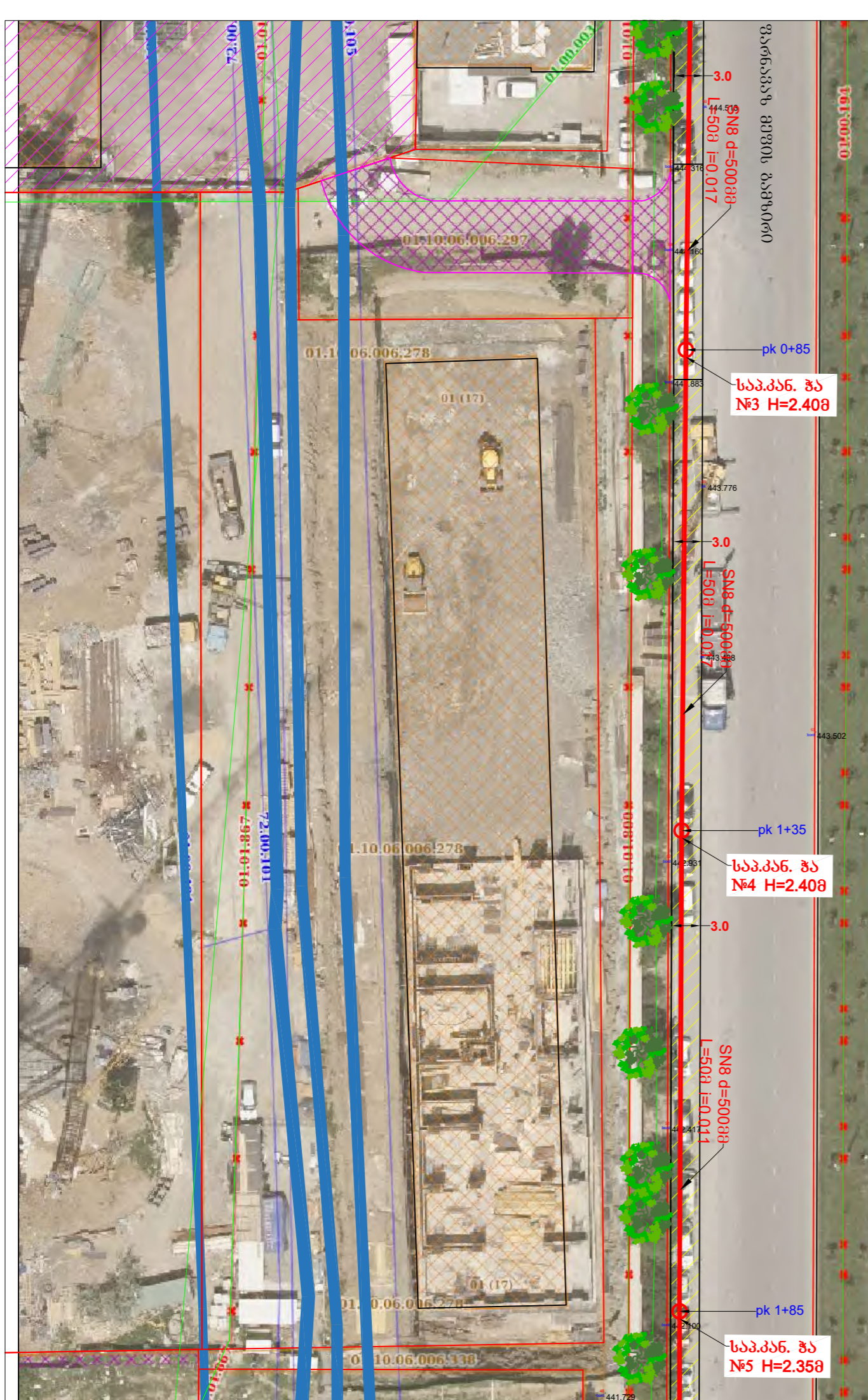

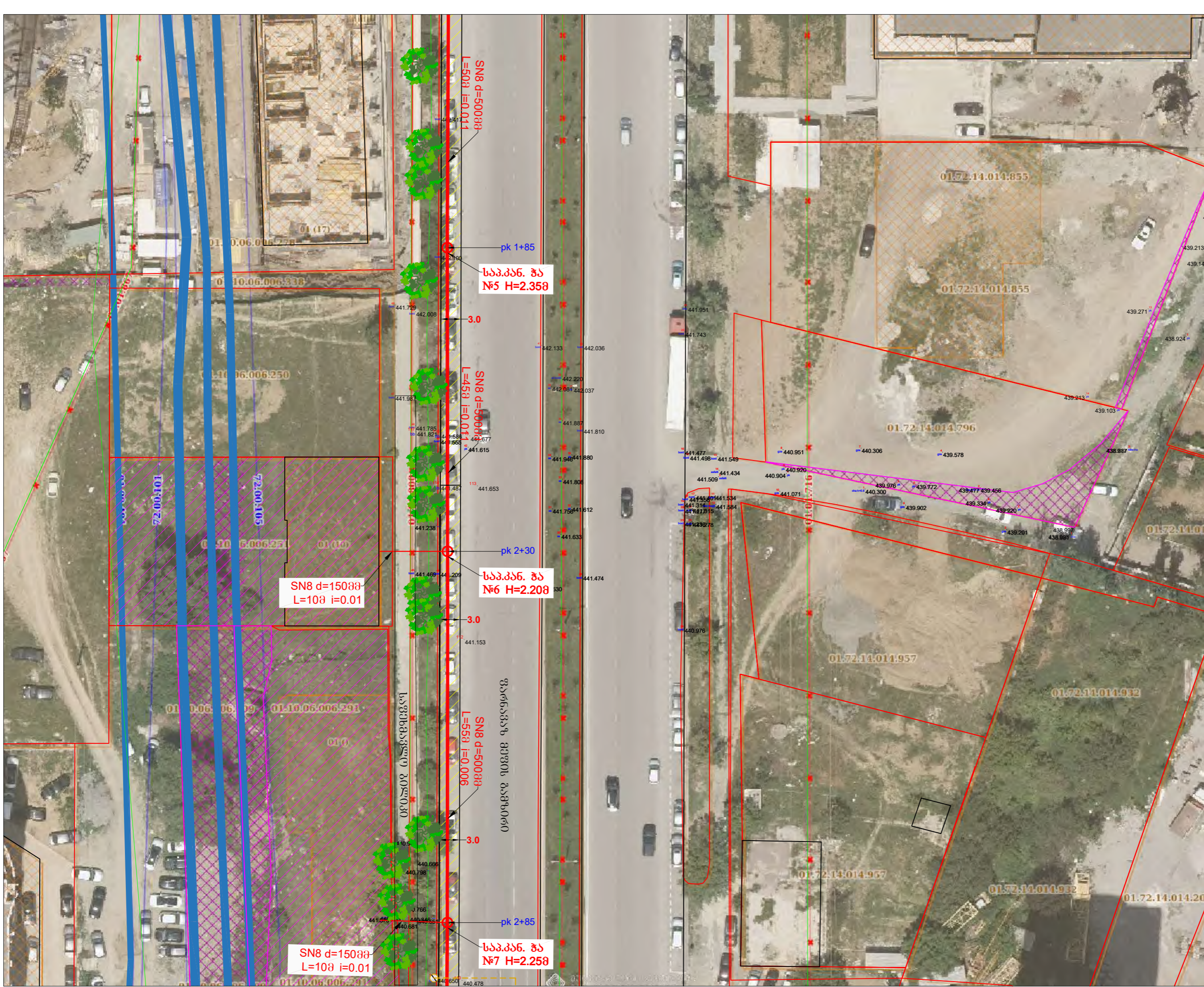


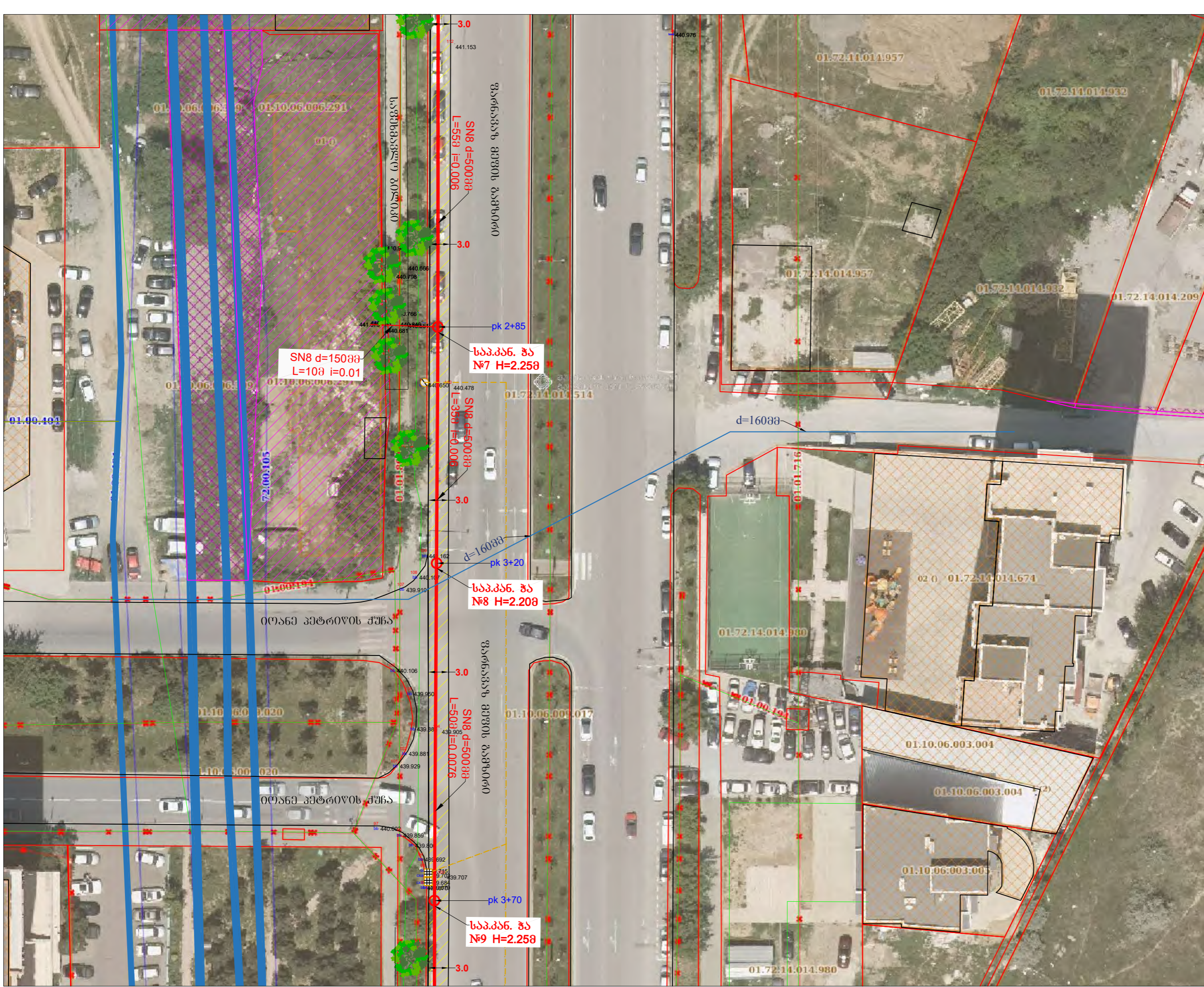
ფორმატი	სტადია	პარიანტი
A3	მ.პ.	1
პროექტი აღნიშნული:		
<ul style="list-style-type: none"> <li><span style="color: red;">○</span> სარემონტო კან. ჰა</li> <li><span style="color: black;">○</span> არსებული კან. ჰა</li> <li><span style="color: red;">---</span> არსებული კან. მილი</li> <li><span style="color: red;">---</span> სარემონტო კან. მილი</li> <li><span style="color: blue;">---</span> არსებული წყალ. მილი</li> <li><span style="color: magenta;">---</span> არსებული გაზის მილი</li> <li><span style="color: green;">---</span> არსებული ელ. კომუნიკაცია</li> <li><span style="color: yellow;">---</span> არსებული სანიაღვრე მილი</li> <li><span style="border: 1px solid black; display: inline-block; width: 10px; height: 10px; background: repeating-linear-gradient(45deg, transparent, transparent 2px, black 2px, black 4px);"></span> სანიაღვრე გვერდობის ჰა</li> <li><span style="border: 1px solid black; display: inline-block; width: 10px; height: 10px; background: repeating-linear-gradient(-45deg, transparent, transparent 2px, black 2px, black 4px);"></span> სანიაღვრე ცხაური</li> <li><span style="background-color: yellow; border: 1px solid black; display: inline-block; width: 10px; height: 10px;"></span> აღსაღები ასფალტის სფარი</li> </ul>		
შენიშვნები:		
<ol style="list-style-type: none"> <li>1. საერთო მონაცემები იხ. განმარტებით ბარათში.</li> <li>2. ნახაზი იკითხება N-კ 2 ნახაზთან ერთად.</li> <li>3. ზომები და ნიშნულები მ-ში.</li> </ol>		
დაკვეთი	შპს ნიუ ბრანდ; შპს ჯი-ემ-ის; შპს ალუ	
დაკვეთის	IN22-0591331 IN22-0595654 62-78	
შემსრულებელი	 <p>შ.პ.ს. "ჯორჯიან უოთერ ანდ ფაუნდრის" თბილისი, კონტაქტის ქუჩაზე, №33 ტექნიკური მენეჯმენტის და პროექტირების დაპარტამენტი-საპროექტო სამსახური</p>	
სარემონტოს უფროსი	ს. ჯაფარიძე	
პროექტის ხელმძღვანელი	ს. ჯაფარიძე	
შეამოწმა	ს. ჯაფარიძე	
შეამოწმა	ს. ჯაფარიძე	
პროექტი	<p><b>ვაკე-საბურთალოს რაიონი,</b> <b>ვარნაძე მეურის გამზირი №22;</b> <b>№24 და №34; ს.კ.01.10.06.006.291;</b> <b>ს.კ.01.10.06.006.251;</b> <b>ს.კ.01.10.06.006.245 შპს. ნიუ</b> <b>ბრანდ-ის, შპს ჯი ემ-ის და შპს</b> <b>ალუ-ს მიწისპირის წყალარინების</b> <b>გარე ქსელის მოწყობის პროექტი</b></p>	
თარიღი	თავსარი 2022	
ნახაზი		
<b>გეგმა არსებული და</b> <b>სარემონტო</b> <b>ქსელების დაბანით</b>		
მასშტაბი	ფურცელი №	ფურცლები
	კ-3.9	13




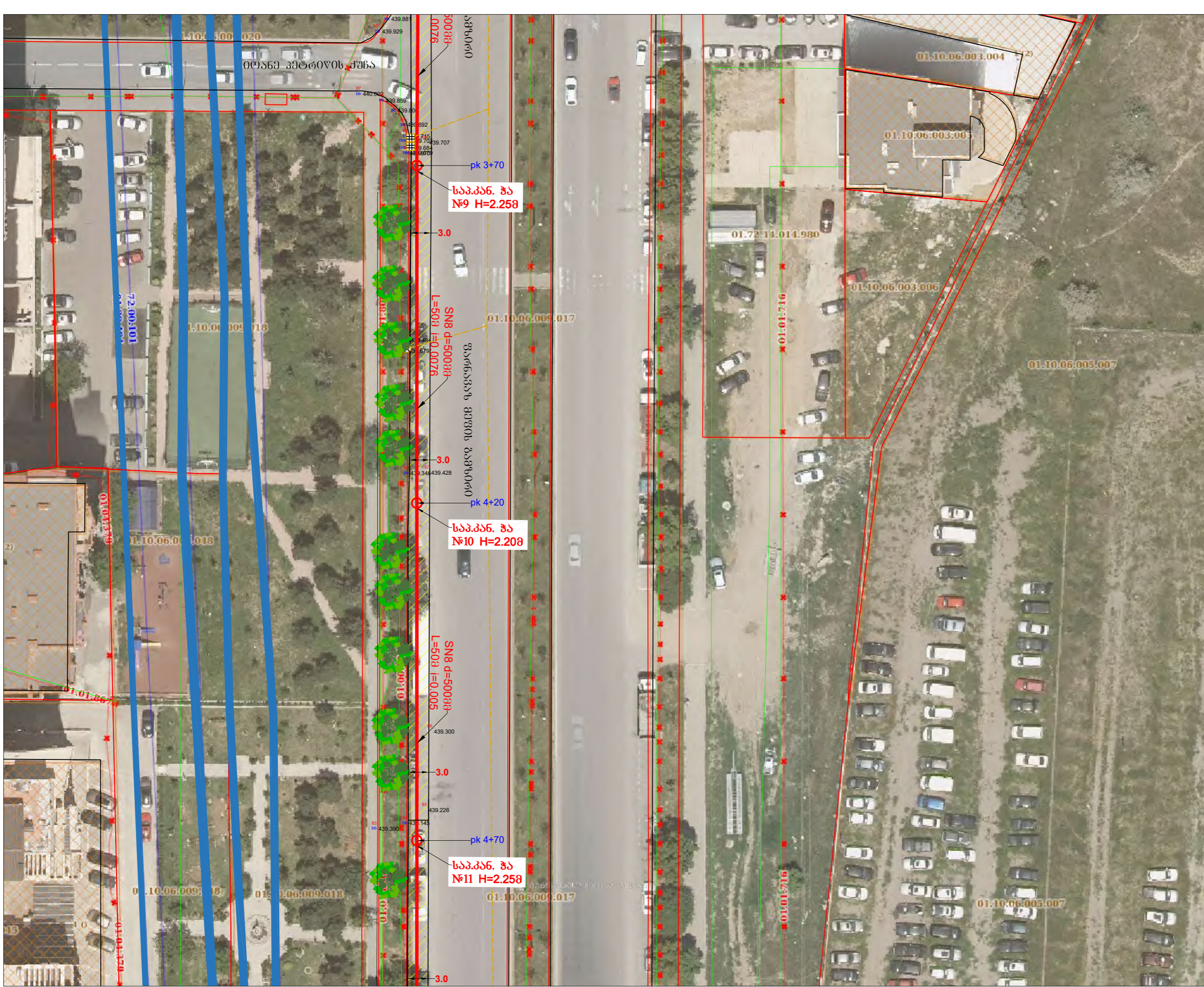
ფორმატი	სტადია	პარიანტი
A3	მ.პ.	1
პროექტი აღნიშნული:		
<ul style="list-style-type: none"> <li><span style="color: red;">○</span> საპროექტო კან. ჰა</li> <li><span style="color: black;">○</span> არსებული კან. ჰა</li> <li><span style="color: red;">---</span> არსებული კან. მილი</li> <li><span style="color: red;">---</span> საპროექტო კან. მილი</li> <li><span style="color: blue;">---</span> არსებული წყალ. მილი</li> <li><span style="color: magenta;">---</span> არსებული გაზის მილი</li> <li><span style="color: green;">---</span> არსებული ელ. კომუნიკაცია</li> <li><span style="color: yellow;">---</span> არსებული სანიაღვრე მილი</li> <li><span style="border: 1px solid black; padding: 2px;"> </span> სანიაღვრე გვერდობის ჰა</li> <li><span style="border: 1px solid black; padding: 2px;"> </span> სანიაღვრე ცხაური</li> <li><span style="background-color: yellow; border: 1px solid black; padding: 2px;"> </span> აღსაღმენი ასფალტის სავალი</li> </ul>		
შენიშვნები:		
<ol style="list-style-type: none"> <li>1. საერთო მონაცემები იხ. განმარტებით ბარათში.</li> <li>2. ნახაზი იკითხება N-კ 2 ნახაზთან ერთად.</li> <li>3. ზომები და ნიშნულები მ-ში.</li> </ol>		
დამკვეთი	<b>შპს ნიუ ბრანდ; შპს ჯი-ემ-ის; შპს ალუ</b>	
დამკვეთის	IN22-0591331 IN22-0595654 <b>62-78</b>	
შემსრულებელი	 <b>შ.პ.ს. "ჯორჯიან უოთერ ანდ ფაუნდრი"</b> <small>თბილისი, კონტაქტის I შენობა, №33</small> <small>განყოფილება: მენეჯმენტი და პროექტირება</small> <small>ღარიბაშვილი-საპროექტო სამსახური</small>	
საპროექტოს უფროსი	ს. ჯაფარიძე	
პროექტის ხელმძღვანელი	ს. ჯაფარიძე	
შეამოწმა	ს. ჯაფარიძე	
შეამოწმა	ს. ჯაფარიძე	
პროექტი	<b>ვაკე-საბურთალოს რაიონი,</b> <b>ფარნაუზ მეფის გამზირი №22;</b> <b>№24 და №34; ს.კ.01.10.06.006.291;</b> <b>ს.კ.01.10.06.006.251;</b> <b>ს.კ.01.10.06.006.245 შპს. ნიუ</b> <b>ბრანდ-ის, შპს ჯი ემ-ის-ის და შპს</b> <b>ალუ-ს ობიექტების წყლარინების</b> <b>გარე ქსელის მოწყობის პროექტი</b>	
თარიღი	თავსარი	
ნახაზი	<b>2022</b>	
<b>გეგმა არსებული და</b> <b>საპროექტო</b> <b>ქსელების დაბანით</b>		
მასშტაბი	ფურცელი №	ფურცლები
	<b>კ-3.8</b>	<b>13</b>




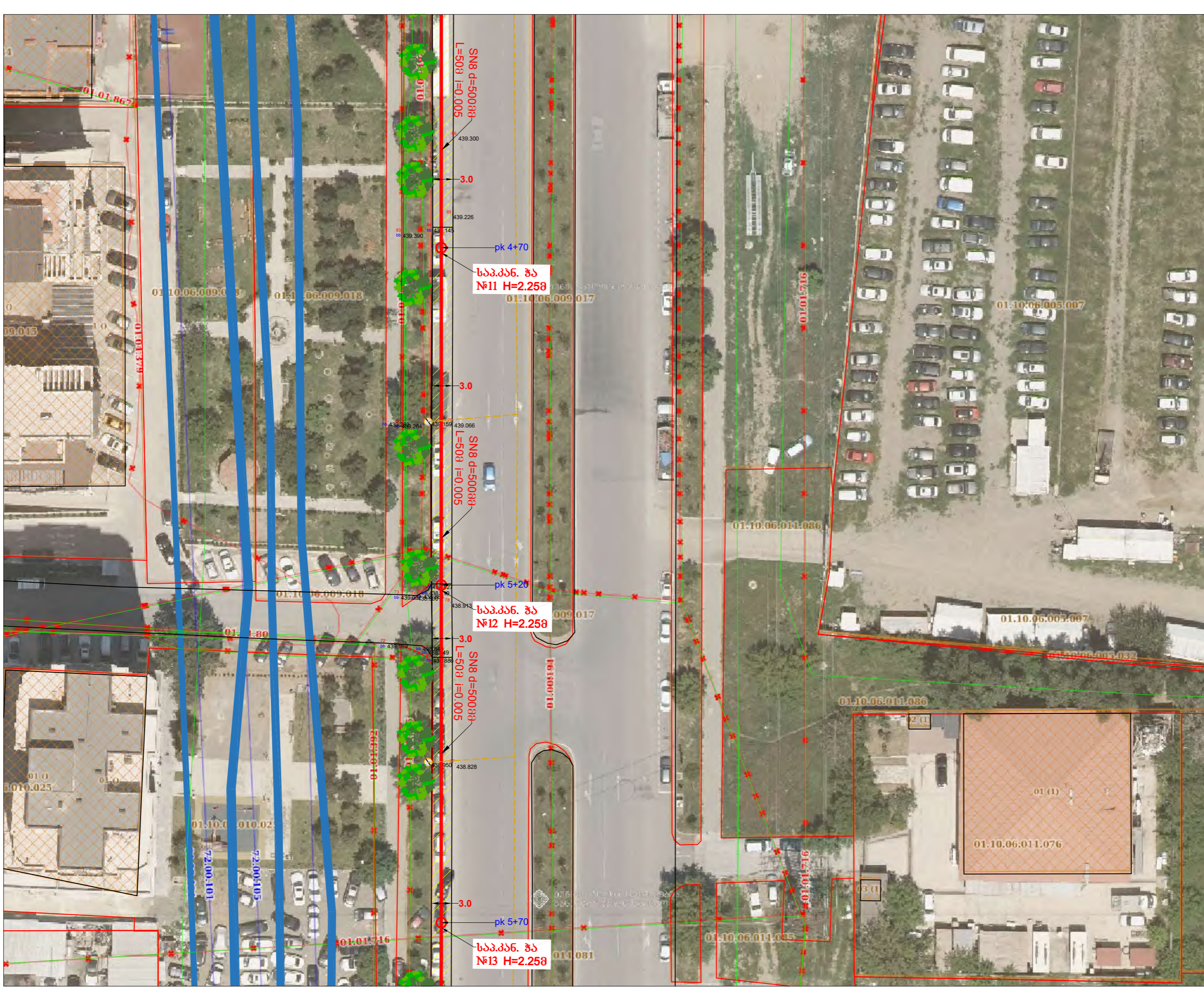
ფორმატი	სტადია	პარიანტი
<b>A3</b>	<b>მ.პ.</b>	<b>1</b>
პროექტი აღნიშნულია:		
	საპროექტო კან. ჰა	
	არსებული კან. ჰა	
	არსებული კან. მილი	
	საპროექტო კან. მილი	
	არსებული წყალ. მილი	
	არსებული გაზის მილი	
	არსებული ელ. კომუნიკაცია	
	არსებული სანიაღვრე მილი	
	სანიაღვრე გვერდობის ჰა	
	სანიაღვრე ცხაური	
	აღსაღმენი ასფალტის სავალი	
შენიშვნები:		
1. საერთო მონაცემები იხ. განმარტებით ბარათში.		
2. ნახაზი იკითხება N-კ 2 ნახაზთან ერთად.		
3. ზომები და ნიშნულები მ-ში.		
დამკვეთი		
<b>შპს ნიუ ბრანდ; შპს ჯი-ემ-ის; შპს ალუ</b>		
დამკვეთის	IN22-0591331 IN22-0595654	
	<b>62-78</b>	
შემსრულებელი		
	<b>შ.პ.ს. "ჯორჯიან უოთერ ანდ ფაუნდრი"</b> თბილისი, კობულაძის ქუჩაზე, №33 ტექნიკური შესაბამისობის და პროექტირების დაარსებულნი-საპროექტო სამსახური	
საპროექტოს უფროსი	ს. ჯაფარიძე	
პროექტის ხელმძღვანელი	ს. ჯაფარიძე	
შეამოწმა	ს. ჯაფარიძე	
შეამოწმა	ს. ჯაფარიძე	
პროექტი	<b>ვაკე-საბურთალოს რაიონი,</b> <b>ფარნავა მუხის გამზირი №22;</b> <b>№24 და №34; ს.კ.01.10.06.006.291;</b> <b>ს.კ.01.10.06.006.251;</b> <b>ს.კ.01.10.06.006.245 შპს. ნიუ</b> <b>ბრანდ-ის, შპს ჯი ემ-ის და შპს</b> <b>ალუ-ს ობიექტების წყალარინების</b> <b>გარე ქსელის მოწყობის პროექტი</b>	
თარიღი	თარიღი	
	<b>2022</b>	
ნახაზი		
<b>გეგმა არსებული და</b> <b>საპროექტო</b> <b>ქსელების დაბანით</b>		
მასშტაბი	ფურცელი №	ფურცლები
	<b>კ-37</b>	<b>13</b>




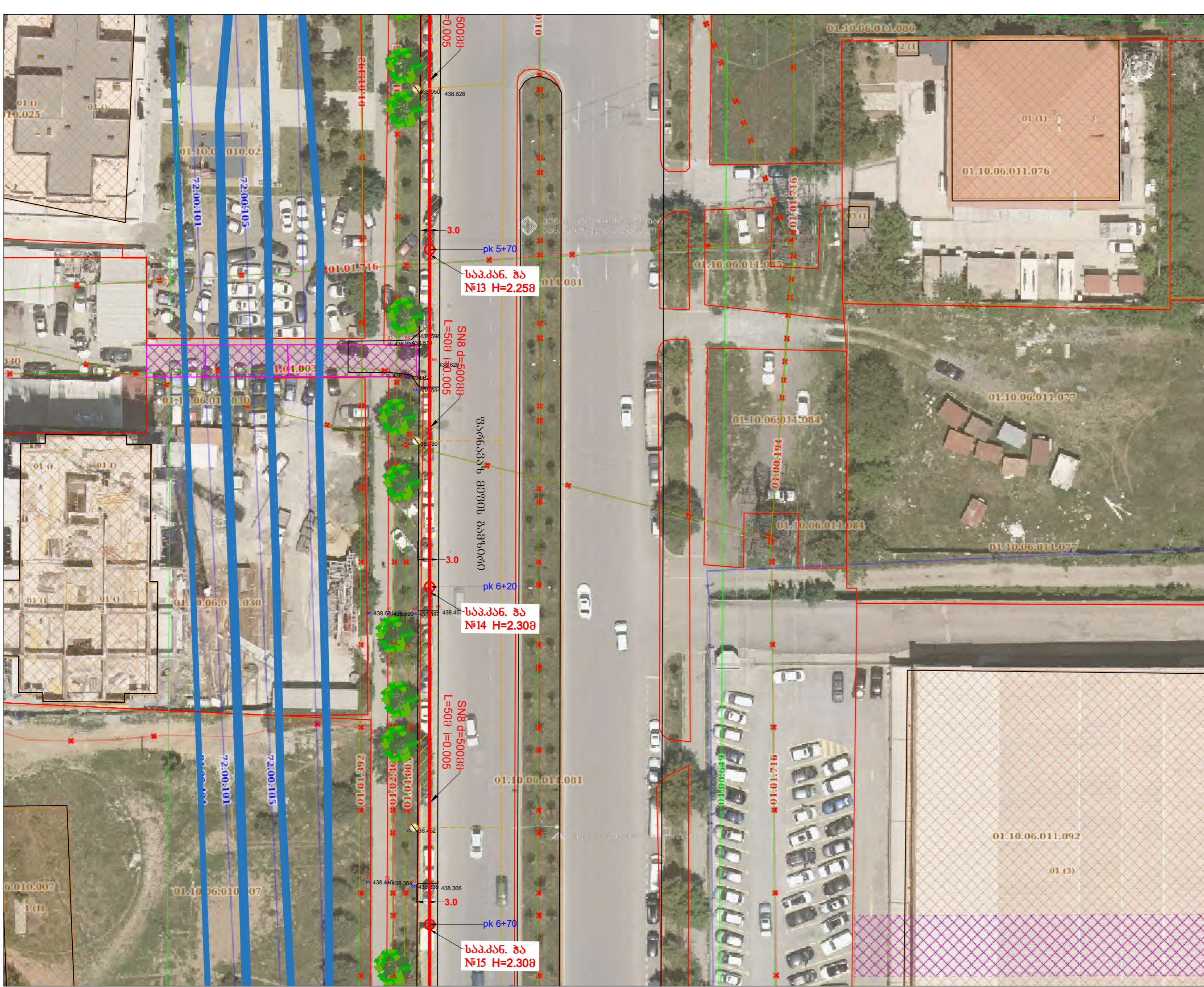
ფორმატი	სტაფია	პარიანტი
<b>A3</b>	<b>მ.პ.</b>	<b>1</b>
პროექტი აღნიშნულია:		
<ul style="list-style-type: none"> <li><span style="color: red;">○</span> საპროექტო კან. ჰა</li> <li><span style="color: black;">○</span> არსებული კან. ჰა</li> <li><span style="color: red;">---</span> არსებული კან. მილი</li> <li><span style="color: red;">---</span> საპროექტო კან. მილი</li> <li><span style="color: blue;">---</span> არსებული წყალ. მილი</li> <li><span style="color: magenta;">---</span> არსებული გაზის მილი</li> <li><span style="color: green;">---</span> არსებული ელ. კომუნიკაცია</li> <li><span style="color: yellow;">---</span> არსებული სანიაღვრე მილი</li> <li><span style="border: 1px solid black; padding: 2px;"> </span> სანიაღვრე გვერდობის ჰა</li> <li><span style="border: 1px solid black; padding: 2px;"> </span> სანიაღვრე ცხაური</li> <li><span style="background-color: yellow; border: 1px solid black; padding: 2px;"> </span> აღსაღებნი ასფალტის სფარი</li> </ul>		
შენიშვნები:		
<ol style="list-style-type: none"> <li>1. საერთო მოწოდება იხ. განმარტებით ბარათში.</li> <li>2. ნახაზი იკითხება N-3 2 ნახაზთან ერთად.</li> <li>3. ზომები და ნიშნულები მ-ში.</li> </ol>		
დაკვეთი	<b>შპს ნიუ ბრანდ; შპს ჯი-ემ-ის; შპს ალუ</b>	
დაკვეთის	IN22-0591331 IN22-0595654 <b>62-78</b>	
შემსრულებელი	 <b>შ.პ.ს. "ჯორჯიან უოთერ ანდ ფაუნდრი"</b> <small>თბილისი, კოსტავას ქუჩის მუხრანის რაიონი, №33</small> <small>განმარტებული და პროექტირების დაპირებული</small> <small>დაპირებული-საპროექტო სამსახური</small>	
საპროექტოს უფროსი	ს. ჯაფარიძე	
პროექტის ხელმძღვანელი	ს. ჯაფარიძე	
შეამოწმა	ს. ჯაფარიძე	
შეამოწმა	ს. ჯაფარიძე	
პროექტი	<b>ვაკე-საბურთალოს რაიონი,</b> <b>ფარნავე მეფის გამზირი №22;</b> <b>№24 და №34; ს.კ.01.10.06.006.291;</b> <b>ს.კ.01.10.06.006.251;</b> <b>ს.კ.01.10.06.006.245 შპს. ნიუ ბრანდ-ის, შპს ჯი ემ-ის და შპს ალუ-ს მიწის ნაკვეთის წყალარსების გარე ქსელის მოწყობის პროექტი</b>	
თარიღი	თარიღი	
	<b>2022</b>	
ნახაზი		
<b>გეგმა არსებული და საპროექტო ქსელების დაბანით</b>		
მასშტაბი	ფურცელი №	ფურცლები
	<b>კ-3.6</b>	<b>13</b>



ფორმატი	სტადია	პარიანტი
<b>A3</b>	<b>მ.პ.</b>	<b>1</b>
პროექტი აღნიშვნები:		
<ul style="list-style-type: none"> <li><span style="color: red;">○</span> საპროექტო კან. ჰა</li> <li><span style="color: black;">○</span> არსებული კან. ჰა</li> <li><span style="color: red;">---</span> არსებული კან. მილი</li> <li><span style="color: red;">---</span> საპროექტო კან. მილი</li> <li><span style="color: blue;">---</span> არსებული წყალ. მილი</li> <li><span style="color: magenta;">---</span> არსებული გაზის მილი</li> <li><span style="color: green;">---</span> არსებული ელ. კომუნიკაცია</li> <li><span style="color: yellow;">---</span> არსებული სანიაღვრე მილი</li> <li><span style="border: 1px solid black; padding: 2px;"> </span> სანიაღვრე გვერდითი ჰა</li> <li><span style="border: 1px solid black; padding: 2px;"> </span> სანიაღვრე ცხაური</li> <li><span style="background-color: yellow; border: 1px solid black; padding: 2px;"> </span> აღსაღებნი ასფალტის სავალი</li> </ul>		
შენიშვნები:		
<ol style="list-style-type: none"> <li>1. საერთო მონაცემები იხ. განმარტებით ბარათში.</li> <li>2. ნახაზი იკითხება N-კ 2 ნახაზთან ერთად.</li> <li>3. ზომები და ნიშნულები მ-ში.</li> </ol>		
დაკვეთი	<b>შპს ნიუ ბრანდ; შპს ჯი-ემ-ის; შპს ალუ</b>	
დაკვეთის	IN22-0591331 IN22-0595654 <b>62-78</b>	
შემსრულებელი	 <b>შ.პ.ს. "ჯორჯიან უოთერ ანდ ფაუნდრი"</b> <small>თბილისი, კოსტავას ქ. შესახვევი, №33</small> <small>გეგმარული ინჟინერიისა და პროექტირების დაარსება-საპროექტო სამსახური</small>	
საპროექტოს უფროსი	ს. ჯაფარიძე	
პროექტის ხელმძღვანელი	ს. ჯაფარიძე	
შეამოწმა	ს. ჯაფარიძე	
შეამოწმა	ს. ჯაფარიძე	
პროექტი	<b>ვაკე-საბურთალოს რაიონი,</b> <b>ფარეჯაძე მეფის გამზირი №22;</b> <b>№24 და №34; ს.კ.01.10.06.006.291;</b> <b>ს.კ.01.10.06.006.251;</b> <b>ს.კ.01.10.06.006.245 შპს. ნიუ ბრანდ-ის, შპს ჯი ემ ის-ის და შპს ალუ-ს ობიექტების წყლარინების გარე ქსელის მოწყობის პროექტი</b>	
თარიღი	თავსარი <b>2022</b>	
ნახაზი		
<b>გეგმა არსებული და საპროექტო ქსელების დაბანით</b>		
მასშტაბი	ფურცელი №	ფურცლები
	<b>კ-3.5</b>	<b>13</b>



ფორმატი	სტადია	პარიანტი
<b>A3</b>	<b>მ.პ.</b>	<b>1</b>
პროექტი აღწერა:		
<ul style="list-style-type: none"> <li><span style="color: red;">○</span> საპროექტო კან. ჰა</li> <li><span style="color: black;">○</span> არსებული კან. ჰა</li> <li><span style="color: red;">---</span> არსებული კან. მილი</li> <li><span style="color: red;">---</span> საპროექტო კან. მილი</li> <li><span style="color: blue;">---</span> არსებული წყალ. მილი</li> <li><span style="color: magenta;">---</span> არსებული გაზის მილი</li> <li><span style="color: green;">---</span> არსებული ელ. კომუნიკაცია</li> <li><span style="color: yellow;">---</span> არსებული სანიაღვრე მილი</li> <li><span style="border: 1px solid black; background-color: yellow; width: 10px; height: 10px; display: inline-block;"></span> სანიაღვრე გვერდობის ჰა</li> <li><span style="border: 1px solid black; background-color: yellow; width: 10px; height: 10px; display: inline-block;"></span> სანიაღვრე ცხაური</li> <li><span style="border: 1px solid black; background-color: yellow; width: 10px; height: 10px; display: inline-block;"></span> აღსაღები ასფალტის სავალი</li> </ul>		
შენიშვნა:		
<ol style="list-style-type: none"> <li>1. საერთო მონაცემები იხ. განმარტებით ბარათში.</li> <li>2. ნახაზი იკითხება N-კ 2 ნახაზთან ერთად.</li> <li>3. ზომები და ნიშნულები მ-ში.</li> </ol>		
დაკვეთა	შპს ნიუ ბრანდ; შპს ჯი-ემ-ის; შპს ალუ	
დაკვეთის	IN22-0591331 IN22-0595654 <b>62-78</b>	
შემსრულებელი	 <b>შ.პ.ს. "ჯორჯიან უოთერ ანდ ფაუნდრი"</b> <small>თბილისი, კონტაქტის I შენობა, №33</small> <small>განყოფილება: მენეჯმენტი და პროექტირება</small> <small>დაარსდა: 1992 წელს</small>	
საპროექტოს უფროსი	ს. ჯაფარიძე	
პროექტის ხელმძღვანელი	ს. ჯაფარიძე	
შეამოწმა	ს. ჯაფარიძე	
შეამოწმა	ს. ჯაფარიძე	
პროექტი	<b>ვაკე-საბურთალოს რაიონი,</b> <b>ფარნაუზ მეფის გამზირი №22;</b> <b>№24 და №34; ს.კ.01.10.06.006.291;</b> <b>ს.კ.01.10.06.006.251;</b> <b>ს.კ.01.10.06.006.245 შპს. ნიუ ბრანდ-ის, შპს ჯი ემ-ის და შპს ალუ-ს მიწის ნაკვეთების წყალარინების გარე ქსელის მოწყობის პროექტი</b>	
თარიღი	თავმოწმობის	
	თარიღი	2022
ნახაზი		
<b>გეგმა არსებული და საპროექტო ქსელების დაბანით</b>		
მასშტაბი	ფურცელი №	ფურცლები
	<b>კ-3.4</b>	<b>13</b>



ფორმატი	სტადია	პარიანტი
A3	მ.პ.	1
პროექტი აღნიშნულია:		
	საპროექტო კან. ჰა	
	არსებული კან. ჰა	
	არსებული კან. მილი	
	საპროექტო კან. მილი	
	არსებული წყალ. მილი	
	არსებული გაზის მილი	
	არსებული ელ. კომუნალკანონი	
	არსებული სანიაღვრე მილი	
	სანიაღვრე გვერდობის ჰა	
	სანიაღვრე ტყავარი	
	აღსაღებნი ასფალტის სავარი	

- შენიშვნები:
- საერთო მონაცემები იხ. განმარტებით ბარათში.
  - ნახაზი იკითხება N-კ 2 ნახაზთან ერთად.
  - ზომები და ნიშნულები მ-ში.

დამკვეთი: **შპს ნიუ ბრენდ; შპს ჯი-ემ-ის; შპს ალუ**

დამკვეთის: **IN22-0591331 IN22-0595654 62-78**

შემსრულებელი:



**შ.პ.ს. "ჯორჯიან უოთერ ანდ ფაუნდრი"**  
 თბილისი, კონტაქტის ქუჩა, №33  
 ტექნიკური უსაპროექტო და პროექტირების  
 დაპროექტების-საპროექტო სამსახური

საპროექტის უფროსი	ს. ჯაფარიძე	
პროექტის ხელმძღვანელი	ს. ჯაფარიძე	
შეამოწმა	ს. ჯაფარიძე	
შეამოწმა	ს. ჯაფარიძე	

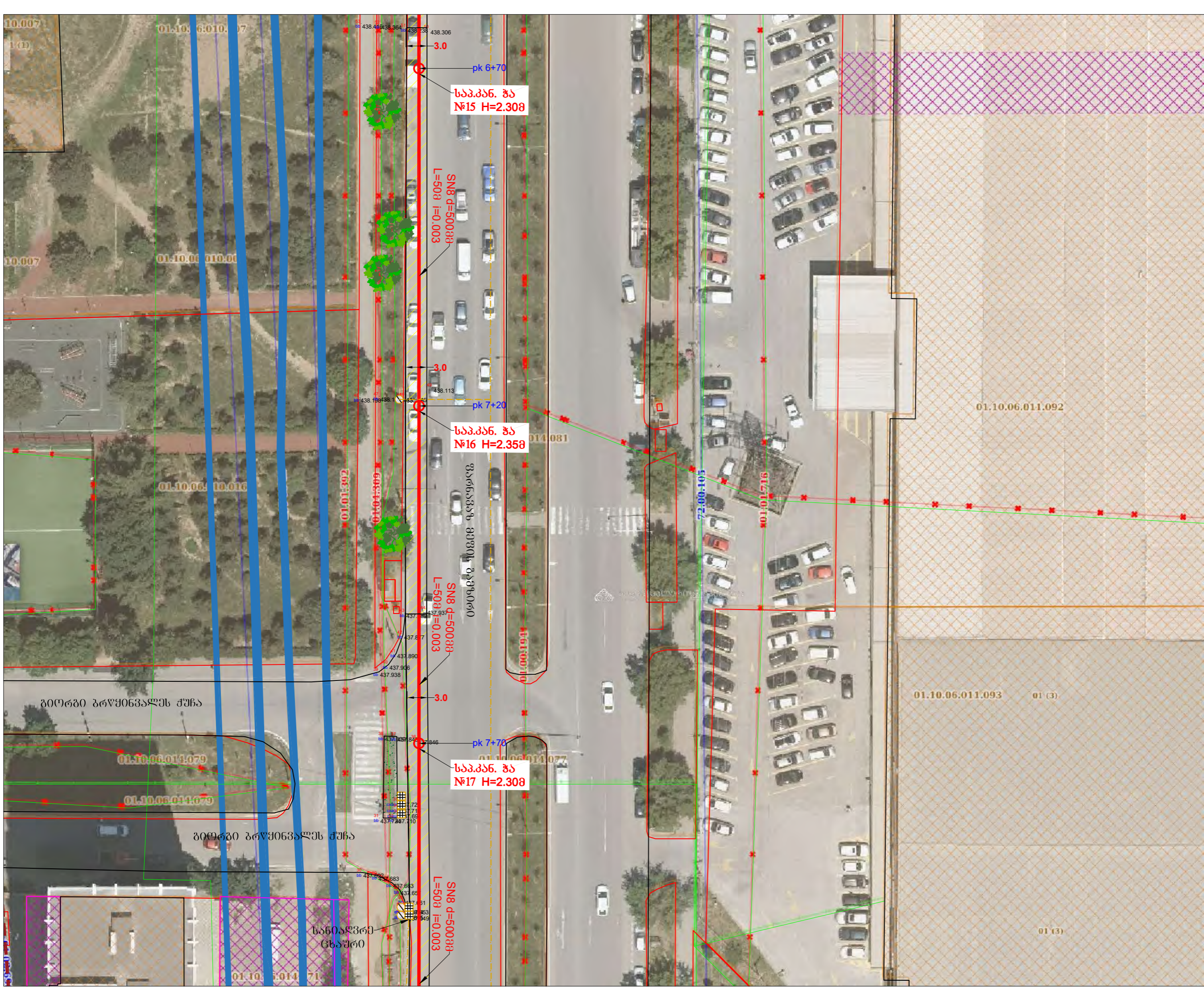
პროექტი: **ვაკე-საბურთალოს რაიონი, ფარნაუხ მუხის გამზირი №22; №24 და №34; ს.კ.01.10.06.006.291; ს.კ.01.10.06.006.251; ს.კ.01.10.06.006.245 შპს. ნიუ ბრენდ-ის, შპს ჯი ემ ის-ის და შპს ალუ-ს ობიექტების წყლარინების გარე ქსელის მოწყობის პროექტი**

თარიღი: **06 მარტი 2022**

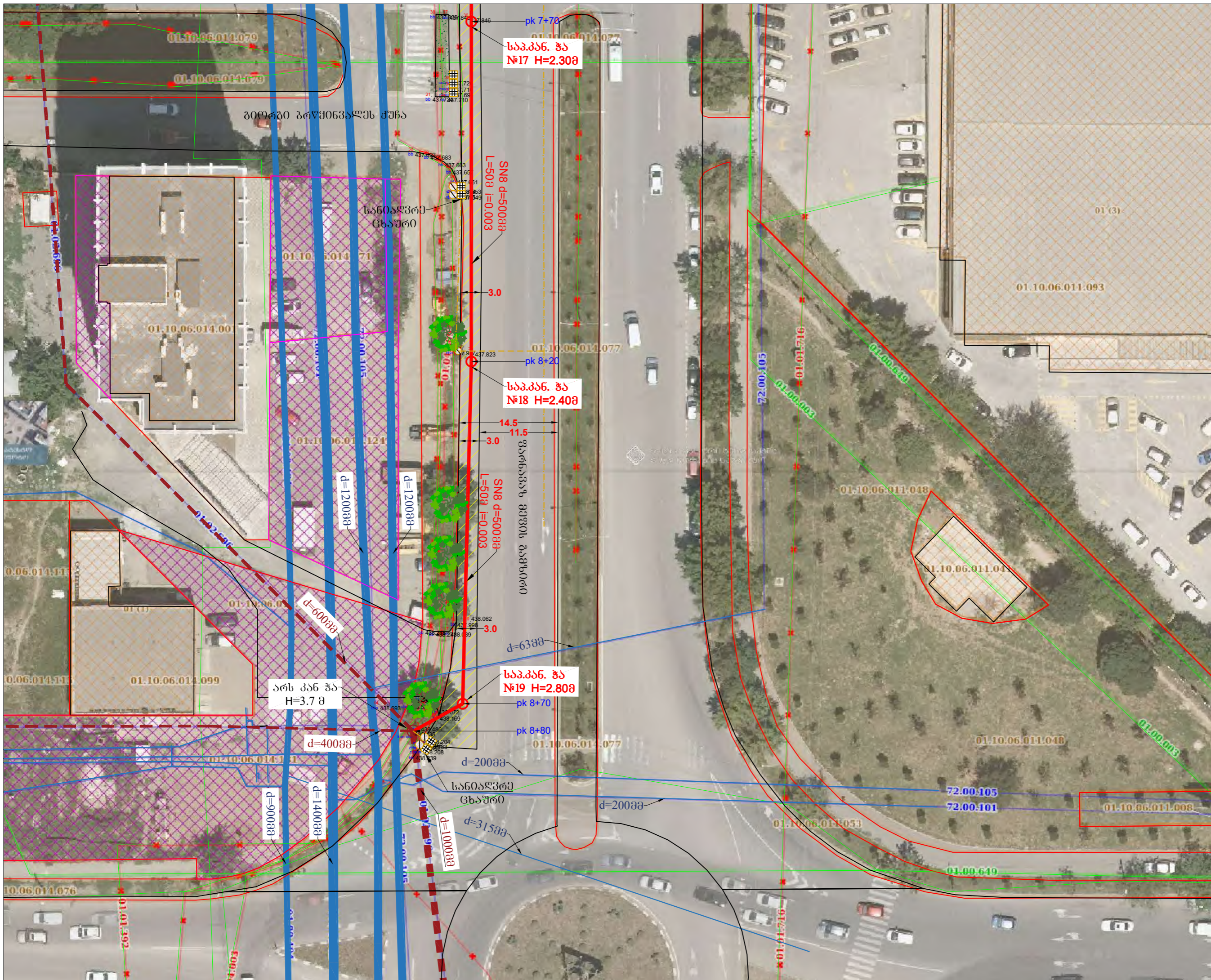
ნახაზი: **გეგმა არსებული და საპროექტო ქსელების დაბანით**

მასშტაბი	ფურცელი №	ფურცლები
	<b>კ-33</b>	<b>13</b>





ფორმატი	სტადია	პარიანტი
<b>A3</b>	<b>მ.პ.</b>	<b>1</b>
პროექტი აღნიშნულია:		
	საპროექტო კან. ჰა	
	არსებული კან. ჰა	
	არსებული კან. მილი	
	საპროექტო კან. მილი	
	არსებული წყალ. მილი	
	არსებული გაზის მილი	
	არსებული ელ. კომუნიკაცია	
	არსებული სანიაღვრე მილი	
	სანიაღვრე გვერდობილი ჰა	
	სანიაღვრე ცხაური	
	აღსაღებნი ასფალტის სავალი	
შენიშვნები:		
1. საერთო მონაცემები იხ. განმარტებით ბარათში.		
2. ნახაზი იკითხება N-კ 2 ნახაზთან ერთად.		
3. ზომები და ნიშნულები მ-ში.		
დაკვეთა	<b>შპს ნიუ ბრანდ; შპს ჯი-ემ-ის; შპს ალუ</b>	
დაკვეთის	IN22-0591331 IN22-0595654 <b>62-78</b>	
შემსრულებელი	 <b>შ.პ.ს. "ჯორჯიან უოთერ ანდ ფაუნდრი"</b> თბილისი, კოსტავას ქ. შესახვევი, №33 ტექნიკური მსახურების და პროექტირების დაარსებები-საპროექტო სამსახური	
საპროექტოს უფროსი	ს. ჯაფარიძე	
პროექტის ხელმძღვანელი	ს. ჯაფარიძე	
შეამოწმა	ს. ჯაფარიძე	
შეამოწმა	ს. ჯაფარიძე	
პროექტი	<b>ვაკე-საბურთალოს რაიონი,</b> <b>ფარნაუხ მუხის გამზირი №22;</b> <b>№24 და №34; ს.კ.01.10.06.006.291;</b> <b>ს.კ.01.10.06.006.251;</b> <b>ს.კ.01.10.06.006.245 შპს. ნიუ</b> <b>ბრანდ-ის, შპს ჯი ემ-ის-ის და შპს</b> <b>ალუ-ს ობიექტების წყალარინების</b> <b>გარე ქსელის მოწყობის პროექტი</b>	
თარიღი	თანხარი <b>2022</b>	
ნახაზი		
<b>გეგმა არსებული და საპროექტო ქსელების დაბანით</b>		
მასშტაბი	ფურცელი №	ფურცლები
	<b>კ-3.2</b>	<b>13</b>



ფორმატი	სტაფია	პარიანტი
<b>A3</b>	<b>მ.პ.</b>	<b>1</b>
პირობითი აღნიშვნები:		
	საპროექტო კან. ჰა	
	არსებული კან. ჰა	
	არსებული კან. მილი	
	საპროექტო კან. მილი	
	არსებული წყალ. მილი	
	არსებული გაზის მილი	
	არსებული ელ. კომუნიკაცია	
	არსებული სანიტარული მილი	
	სანიტარული გვერდითი ჰა	
	სანიტარული გზა	
	აღსაღმენი ასფალტის სავალი	
შენიშვნები:		
<ol style="list-style-type: none"> <li>სამართო მონაცემები თხ. განმარტებით ბარათში.</li> <li>ნახაზი იკითხება ნი-კ 2 ნახაზთან ერთად.</li> <li>ზომები და ნიშნულები მ-ში.</li> </ol>		
ლაკვეთი		
<b>შპს ნიუ ბრენდ: შპს ჯი-ემ-ეს; შპს ალუ</b>		
ლაკვეთა	IN22-0591331 IN22-0595654 <b>62-78</b>	
შეხვედრის მფლობელი		
<b>შ.პ.ს. "ჯორჯიან უოთერ ანდ ენერჯი"</b> თბილისი, კოსტავას 1 შესახვევი, №33 ბაქმიური ენსაბრების და პროექტირების დეპარტამენტი-საპროექტო სამსახური		
საპროექტოს უფროსი	ს. ჯაფარიძე	
პროექტის ხელმძღვანელი	ს. ჯაფარიძე	
შეასრულა	ს. ჯაფარიძე	
შეამოწმა	ს. ჯაფარიძე	
პროექტი	<b>ვაკე-საბურთალოს რაიონი,</b> <b>ფარნავეს მეფის გამზირი №22;</b> <b>№24 და №34; ს.კ.01.10.06.006.291;</b> <b>ს.კ.01.10.06.006.251;</b> <b>ს.კ.01.10.06.006.245 შპს. ნიუ</b> <b>ბრენდ-ის, შპს ჯი ემ ეს-ის და შპს</b> <b>ალუ-ს ობიექტების წყალარინების</b> <b>გარე ქსელის მოწყობის პროექტი</b>	
თარიღი	05 მარტი <b>2022</b>	
ნახაზი		
<b>გეგმა არსებული და</b> <b>საპროექტო</b> <b>ქსელების დაბანით</b>		
მასშტაბი	ფურცელი №	ფურცლები
	<b>კ-3.1</b>	<b>13</b>

